



ДЕРЖЕНЕРГОЕФЕКТИВНОСТІ

Всеукраїнська
Агенція
Інвестицій &
Сталого
Розвитку



All-Ukrainian
Sustainable
Development &
Investments
Agency

giz Deutsche Gesellschaft
für Internationale
Zusammenarbeit (GIZ) GmbH

On behalf of:



Federal Ministry
for the Environment, Nature Conservation,
Building and Nuclear Safety

of the Federal Republic of Germany

Для розробника/ ініціатора

- Де знайти гроші?
- Як підготувати проект до фінансування?
- Де і якої шукати підтримки для проекту?
- Як мінімізувати ризики під час комунікації з потенційними інвесторами?

Для інвестора

- Де знайти якісні проекти, готові до фінансування?
- Як мінімізувати ризики у пошуку якісних інвестиційних проектів?
- Як вибрати локальних партнерів для впровадження проекту?
- Як оцінити проектні ризики?

UA MAP - це сучасний інформаційний веб-ресурс у відкритому доступі який:

- акумулює інформацію про проекти енергоефективності та відновлюваної енергетики;
- забезпечує комунікацію між ініціаторами таких проектів та інвесторами з метою сприяння залученню інвестицій у зазначені сфери.

Підтримка проекту

Стратегічні партнери



ДЕРЖЕНЕРГОЕФЕКТИВНОСТІ

Всеукраїнська
Агенція
Інвестицій &
Сталого
Розвитку



All-Ukrainian
Sustainable
Development &
Investments
Agency



Deutsche Gesellschaft
für Internationale
Zusammenarbeit (GIZ) GmbH

On behalf of:



Federal Ministry
for the Environment, Nature Conservation,
Building and Nuclear Safety

of the Federal Republic of Germany

«Державне агентство з енергоефективності та енергозбереження» забезпечує організаційну підтримку UA MAP

«Всеукраїнська агенція інвестицій та сталого розвитку» є основним розробником та здійснює супроводження UA MAP

Проект «Створення енергетичних агентств в Україні», що реалізується компанією «Deutsche Gesellschaft für Internationale Zusammenarbeit (GIZ) GmbH» за дорученням Федерального міністерства довкілля, охорони природи, будівництва та безпеки ядерних реакторів Німеччини, надав технічну підтримку в розробці UA MAP

Партнери



УАЕ

УКРАЇНЬКА
АСОЦІАЦІЯ
ВІДНОВЛЮВАНОЇ
ЕНЕРГЕТИКИ



УВЕА

УКРАЇНЬКА
ВІТРОЕНЕРГЕТИЧНА
АСОЦІАЦІЯ

Партнери залучаються з метою обміну інформацією про проекти та ініціативи в сфері енергоефективності та у секторі відновлюваної енергетики

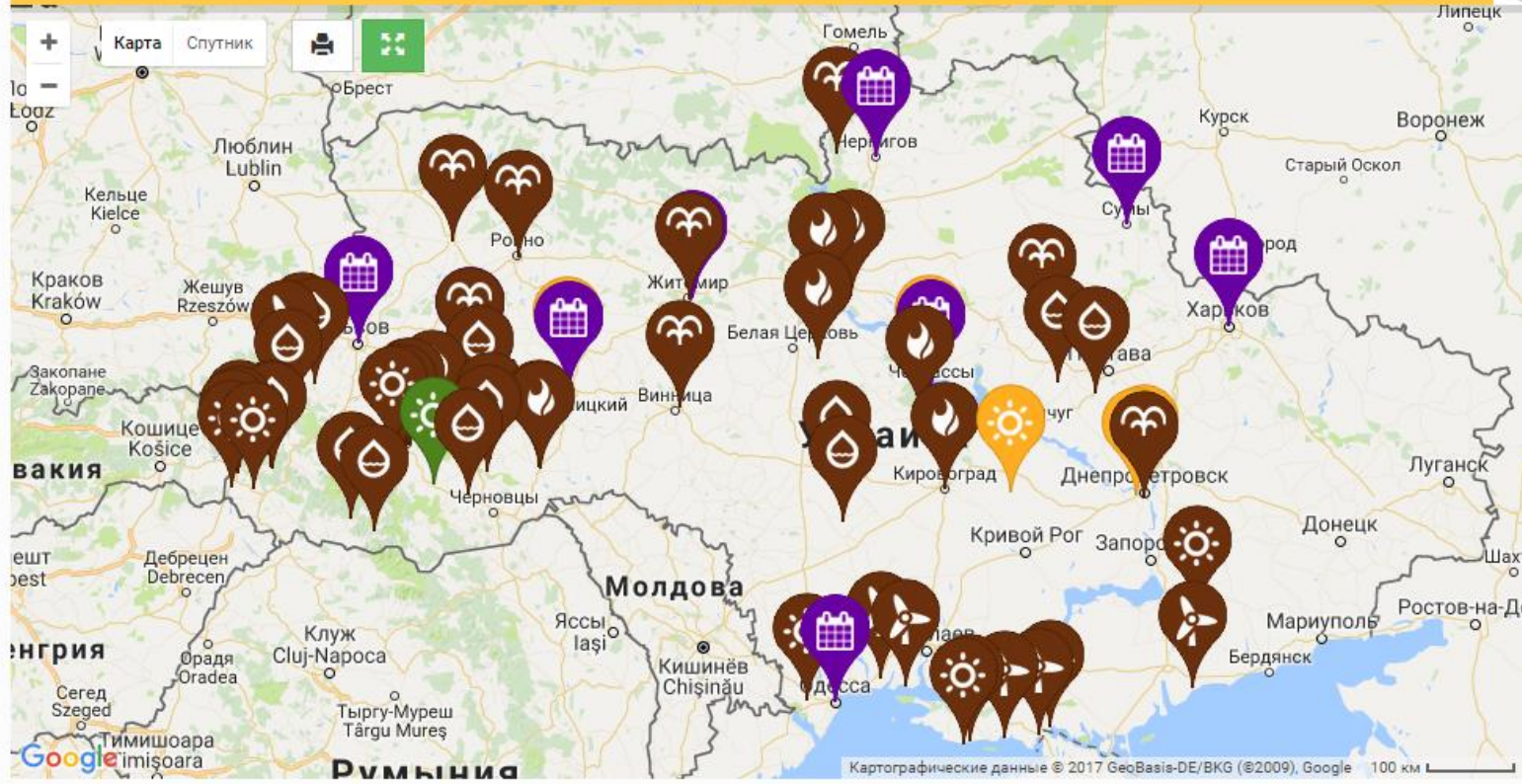
UA MAP створено для користувачів, зацікавлених в проектах сталої енергетики:

- **ініціаторів та розробників проектів** енергоефективності та відновлюваної енергетики, що перебувають у пошуку підтримки із залучення інвестицій та реалізації власних проектів;
- **інвесторів**, що мають потенційні можливості інвестувати у зазначені проекти;
- **споживачів**, що розглядають організаційні, фінансові та технічні можливості для впровадження проектів енергоефективності та відновлюваної енергетики.

Основна мета **UA MAP** – забезпечити платформу для комунікації між всіма зацікавленими сторонами, а також сприяти у використанні всіх можливих інструментів для фінансування та реалізації проектів.

Види проектів

Пошук Корисна інформація Розмістити проект Контакти



UAMAP © 2017

Реалізовані проекти: об'єкти завершені будівництвом та прийняті в експлуатацію; успішні історії.

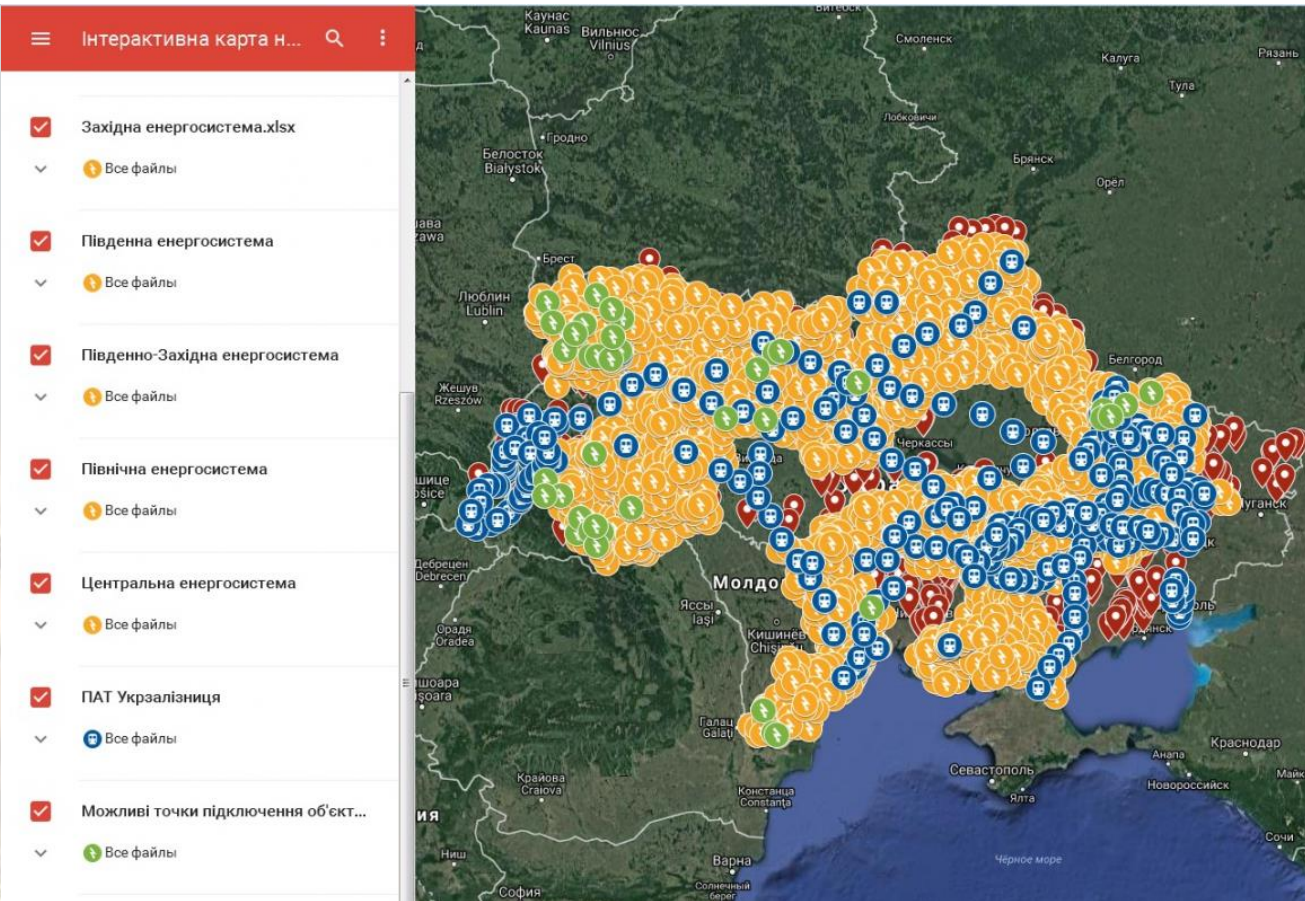
Діючі проекти: проведені всі необхідні заходи для проведення аудиту проекту з метою отримання фінансування за міжнародними стандартами кредиторів.

Потенційні проекти: визначені потенційні можливості для реалізації інвестиційного проекту; підготовка до фінансування.

Від ідеї до успішної історії реалізації проекту

- Пошук, аналіз, систематизація інформації по проектах
- Постійне оновлення бази проектів та корисної інформації
- Забезпечення комунікації між ініціаторами проектів та інвесторами
- Просування інформації про можливості та результати проекту на місцевому рівні
- Надання підтримки ініціаторам проектів у пошуку фінансування та підготовки проектів

Інші ресурси



Карта містить таку інформацію

Земельні ділянки несільськогосподарського призначення під розміщення об'єктів відновлюваної енергетики (ВЕ)

Електропідстанції напругою від 27,5 кВ до 150 кВ (зокрема ПАТ «Укрзалізниця»)

Можливі точки підключення об'єктів ВЕ до ОЕС України

Коротка характеристика карти

Кількість земельних ділянок, од.	642
Загальна площа земельних ділянок, га	11,21 тис.
Кількість електропідстанцій, од.	3414
Інформація щодо дефіциту потужності електропідстанцій, ГВт	1,07

Інтерактивна карта для потреб розвитку відновлюваної енергетики

<https://www.google.com/maps/d/viewer?mid=1s-CEXS6ltCny91b3FhUANKyGQlw&ll=50.961906634548995%2C32.79034396250006&z=6>

Карту розроблено Держенергоефективності

Вибір земельної ділянки

← 27 | Житомирська область

№ п/п в базі, регіон

27 | Житомирська область

Пропонується під наступне використання

Розроблялася інвестиційна пропозиція під
будівництво промислового підприємства

Місце розташування

Ємільчинський р-н

В межах якої місцевої ради

Рясненська сільська рада

Площа ділянки (га)

30

Статус землі

землі запасу

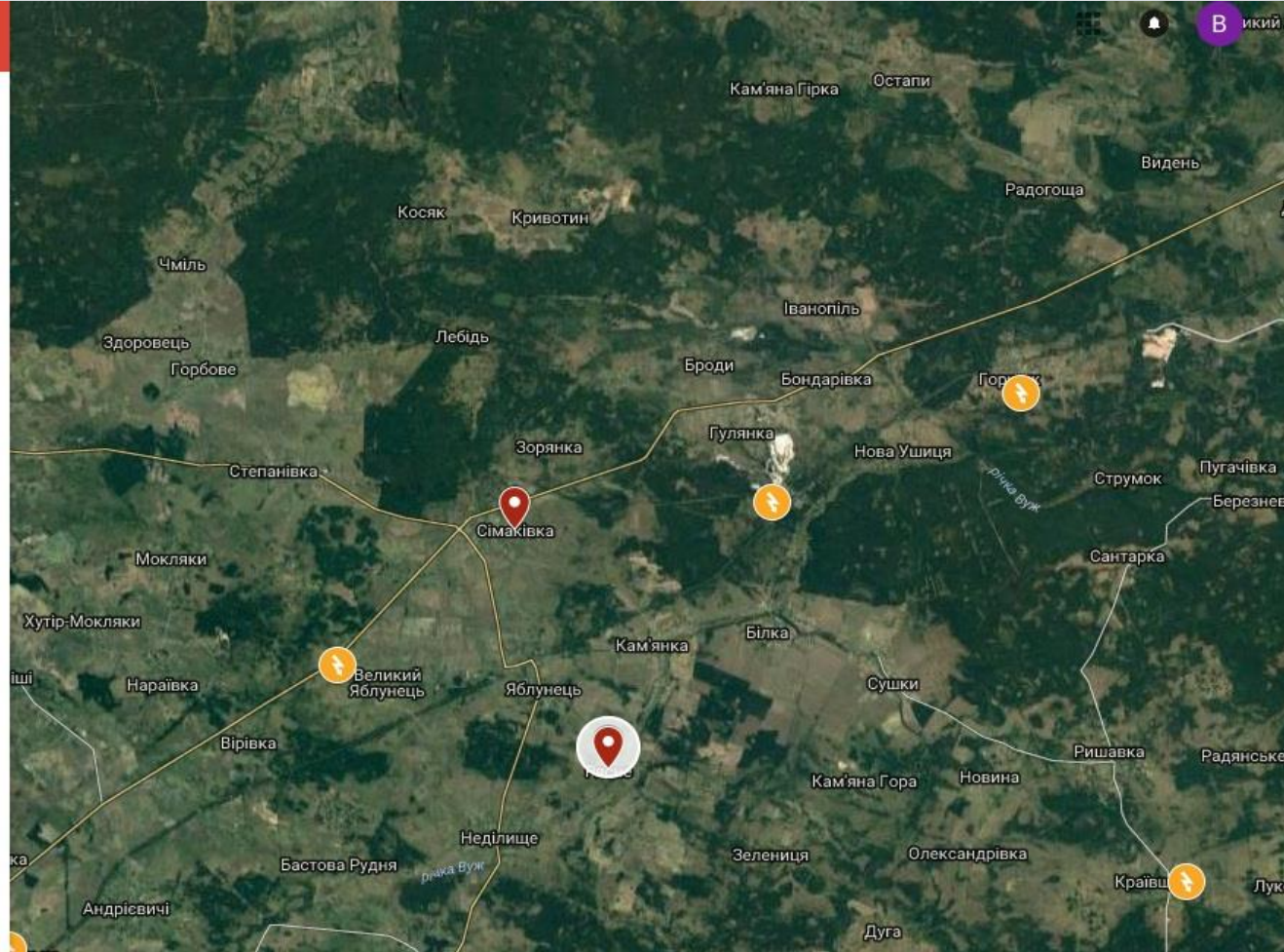
Попереднє використання ділянки

не використовувалась

Примітки

відстань підключення до лінії електропередач

110 кВ/35 кВ – 1 км, до газопроводу високого тиску –
2 км, до газорозподільної станції – 5 км



Інтерактивна карта для потреб розвитку відновлюваної енергетики

<https://www.google.com/maps/d/viewer?mid=1s-CEXS6ltCny91b3FhUANkYgQlw&ll=50.961906634548995%2C32.79034396250006&z=6>

Карту розроблено Держенергоєфективності

Вибір електропідстанції

← 110 | ПС "Яблунець" 35/10

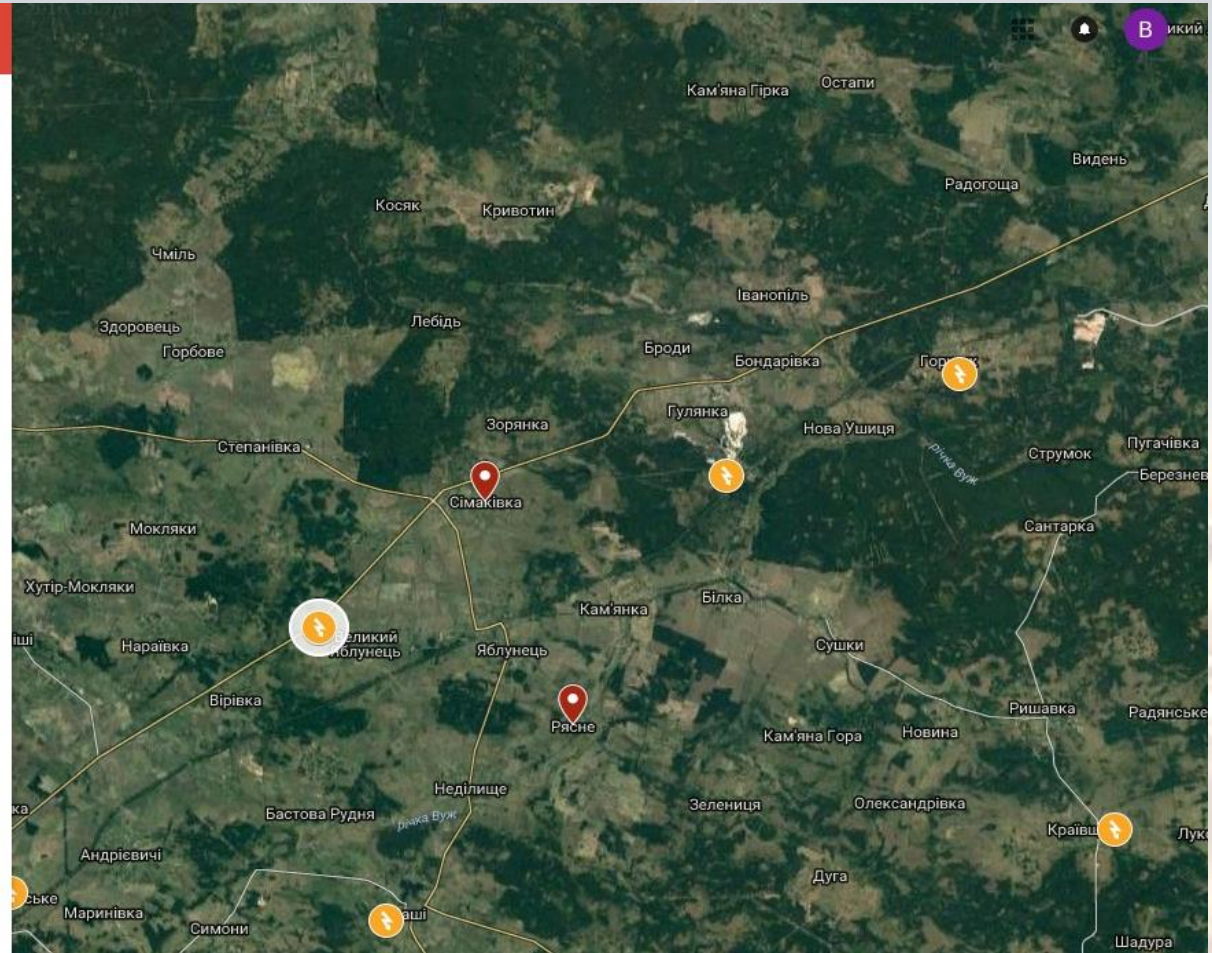
№ п/п підстанції, рівні напруги обмоток трансформаторів, кВ
110 | ПС "Яблунець" 35/10

Регіон, суб'єкт господарювання
Житомирська область, ПАТ Житомиробленерго

Номинальна потужність підстанції, Sном., кВА
4000

Максимально допустима потужність підстанції, Pмакс., кВт
3200

Електричне навантаження в режимний день, Pреж.день, кВт
672



Інтерактивна карта для потреб розвитку відновлюваної енергетики

<https://www.google.com/maps/d/viewer?mid=1s-CEXS6ltCny91b3FhUANkYgQlw&ll=50.961906634548995%2C32.79034396250006&z=6>

Карту розроблено Держенергоєфективності

САМБІРСЬКА СЕС

Статус:

Реалізовані проекти

Тип:

Сонячна енергетика

Суть проекту:

Спорудження сонячної електростанції (СЕС) з метою виробництва електроенергії. Продаж вироблених обсягів електроенергії здійснюється в Оптовий ринок електроенергії за "зеленим" тарифом.

Короткий опис проекту:

Будівництво Самбірської СЕС було розпочато 2012 року в селі Ралівка Самбірського району Львівської області та передбачає три черги будівництва. СЕС займає земельну ділянку площею понад **20 га**.

Після введення другої черги будівництва в 2013 році, встановлена потужність об'єкту склала понад **3 МВт**. В 2015 році обсяг виробленої електроенергії СЕС склав **4,5 млн кВт·год**.

На початку 2016 року було повідомлено про завершення будівництва третьої черги з доведенням встановленої потужності СЕС до **10 МВт**.

Ініціатор/власник проекту:

ЕКО ОПТИМА

Фото:



Відео:

Самбірська сонячна електростанція



Контакти



www.uamap.org.ua



@UAMAP



/UAMAP



ДЕРЖЕНЕРГОЕФЕКТИВНОСТІ

Олена Плевако,
головний спеціаліст Управління
інвестиційної діяльності
у відновлювальній енергетиці

Тел.: +38 044 292 70 95

Email: resinvestua@gmail.com

Всеукраїнська
Агенція
Інвестицій &
Сталого
Розвитку



All-Ukrainian
Sustainable
Development &
Investments
Agency

Юлія Усенко,
голова Агенції

Тел.: +38 067 536 63 13

Email: juliia.usenko@gmail.com